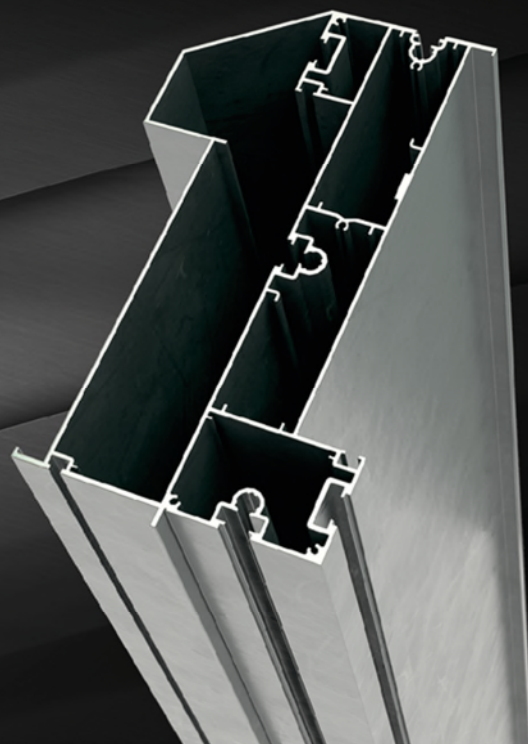


# Rahmeneckverbinder für Rahmen Flachdach



Sehr geehrte Damen und Herren,

für eine verbesserte 90°-Eckausbildung beim Flach- und Lamellendach haben wir den „**Rahmeneckverbinder**“, **Art.-Nr. 580160**, entwickelt. Damit bieten wir Ihnen eine saubere und montagefreundliche Alternative zu der bisherigen Ausführung. Weitere vorteilhafte Informationen finden Sie in der Anlage. Gerne sende wir Ihnen auch unseren neuen Katalog „Profilsystem für unisoliertes Flachdach“ zu. Ebenfalls ist der Katalog unter [www.ts-alu.de/kundenbereich/technische-kataloge.html](http://www.ts-alu.de/kundenbereich/technische-kataloge.html) und in unserer App verfügbar.

Für Fragen steht Ihnen Herr Gerhard Ricklefs unter Tel: 04943-9191 824 gerne zur Verfügung.

Mit freundlichen Grüßen

Rainer Trauernicht  
TS-Aluminium-Profilsysteme GmbH & Co. KG

Katalog 500512 „Profilsystem für unisoliertes Flachdach“

**Neuerungen / Änderungen:**

- S.18+19: Ausführung „A“ oder „B“ anwählbar (siehe auch S.78)
- S.24: 580123 jetzt mit Versiegelungsbohrungen zur besseren Abdichtung
- S. 25: 580160 Rahmeneckverbinder neu (Variante „B“)
- S.26: neu: 5193 Kabel 1m, 51811 Y-Kabel kurz (S.170), 51870 Stripe im Siliconprofil 6m / 9m
- S.28: Quergriffinbusschlüssel 578584 zum Montieren der Abdeckung des Rahmeneckverbinders
- S.61: Hinweis, dass das Quadratrohr oben ausgeklinkt werden muss
- S.76: Vergleich Eckverbindung Ausführung „A“ / „B“

Auf den folgenden Seiten ist jeweils angegeben, ob die Bearbeitung für A, B oder A und B gilt.

- S.95: Schraubennut an den Enden schließen
- S. 107-124: neue Seiten zur Ausführung „B“
- S.129: Bohrungen für den Kabelkanal zur Kabeldurchführung
- S.136, 139, 141, 143
- S.149: 51870 LED Stripe im Siliconprofil neu
- S.168: neue Kabel
- S.186-188: Rahmen Montage mit neuer Ecke/ neuer Inbusschlüssel
- S.191: zusätzliche Abdichtung des Bogens zum Ablaufstutzen, um eine bessere Dichtigkeit zu erreichen
- S.197: Montage Dichtung / Füllprofil / Diffusorprofil bei Ausführung „B“
- S. 201: Ausführung der Abdichtung des geänderten Rinnenverbinders zur verbesserten Dichtigkeit

**Aktueller Stand der Kataloge:**

Artikel-Nr. 388  
 Profilsystem für unisolierte  
 Überdachungen



Stand: 05/2023

Artikel-Nr. 500512  
 Profilsystem für unisoliertes  
 Flachdach



Stand: 05/2023

Artikel-Nr. 500513  
 Profilsystem für unisoliertes  
 Lamellendach



Stand: 12/2022

Artikel-Nr. 500510  
 Profilsystem für Wintergärten  
 Serie Veranda Exclusiv



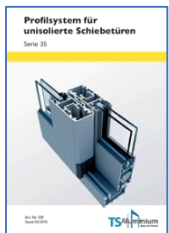
Stand: 08/2022

Artikel-Nr. 389  
 Profilsystem für unisolierte  
 Glas-Schiebe-Türen Serie 16



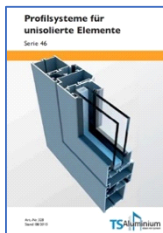
Stand: 11/2022

Artikel-Nr. 329  
 Profilsystem für unisolierte  
 Schiebetüren Serie 35



Stand: 11/2022

Artikel-Nr. 328  
 Profilsystem für unisolierte  
 Elemente Serie 46



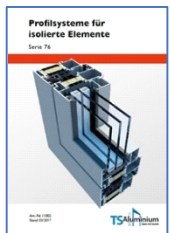
Stand: 07/2021

Artikel-Nr. 312  
 Profilsystem für unisolierte  
 Faltwände Serie F 46



Stand: 11/2022

Artikel-Nr. 11002  
 Profilsystem für isolierte  
 Elemente Serie 76



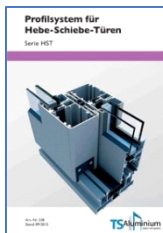
Stand: 02/2023

Artikel-Nr. 100531  
 Profilsystem für Faltwände  
 Serie F 76



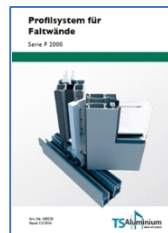
Stand: 02/2023

Artikel-Nr. 338  
 Profilsystem für Hebe-  
 Schiebe-Türen Serie HST



Stand: 10/2021

Artikel-Nr. 100530  
 Profilsystem für Faltwände  
 Serie F 2000



Stand: 10/2021

Artikel-Nr. 7000  
 Lüftungs- und  
 Steuerungssysteme



Stand: 03/2023

Artikel-Nr. 3884  
 Beschattungssysteme für  
 Terrassendächer und  
 Wintergärten

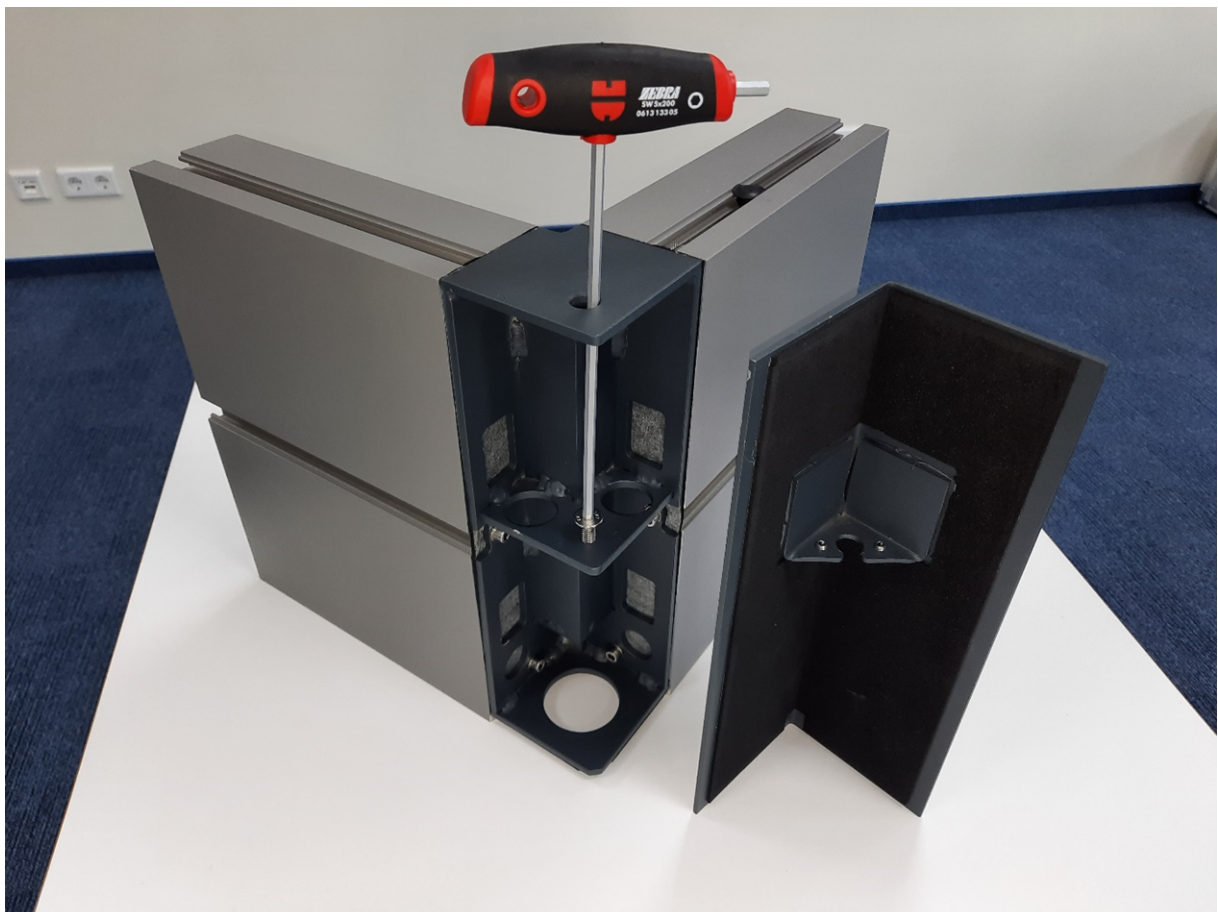
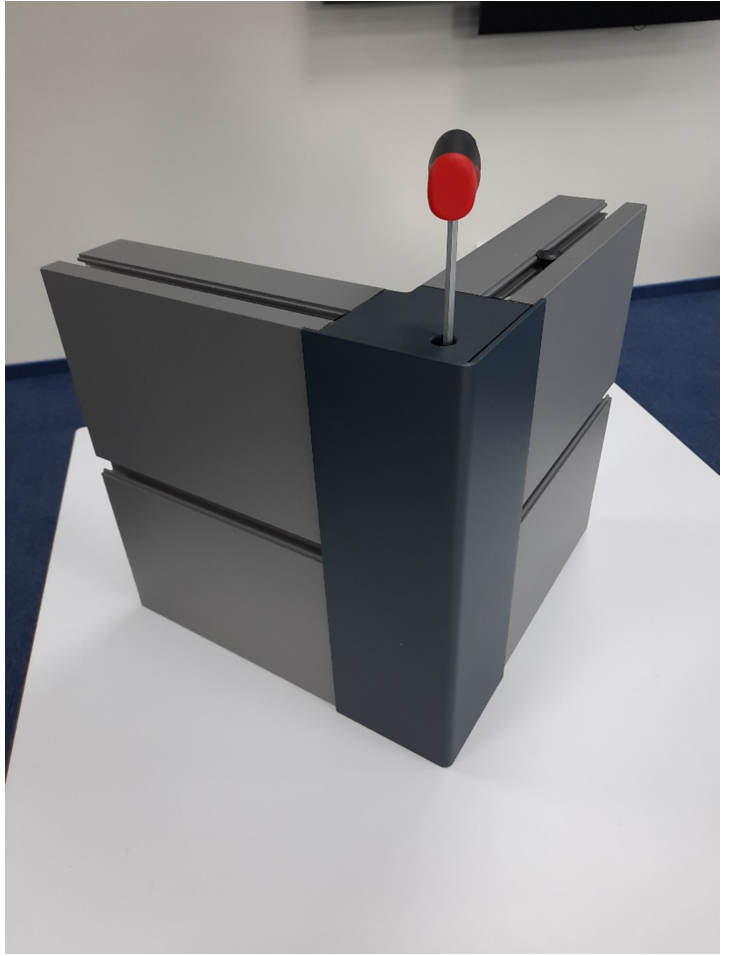
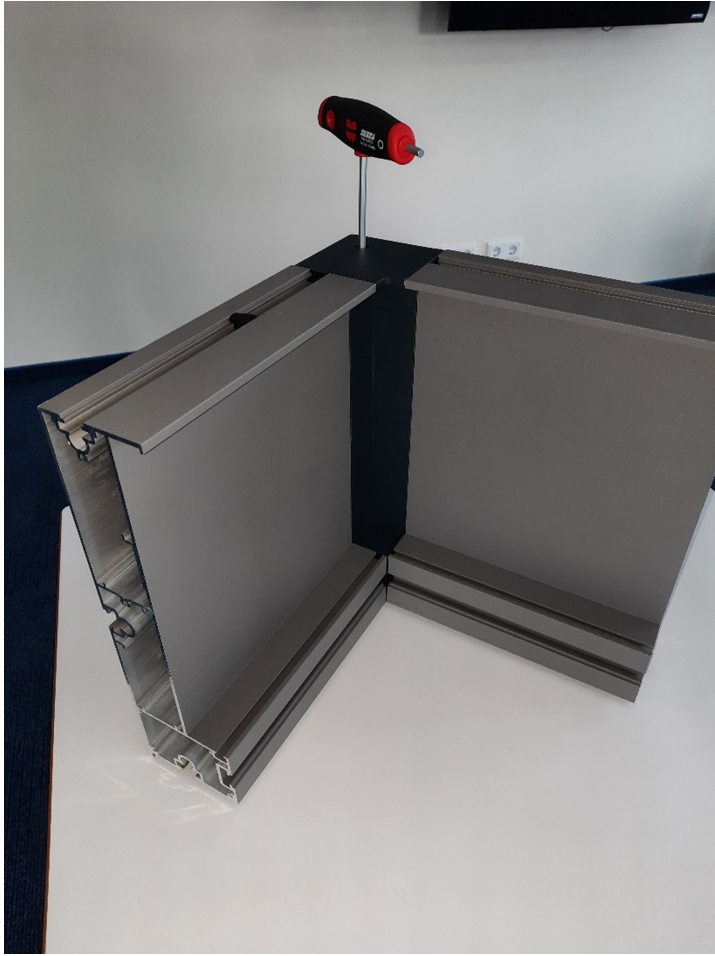


Stand: 11/2022

Artikel-Nr. 3883  
 Profilsystem für  
 Sichtschutzelemente Serie  
 Sichtschutz

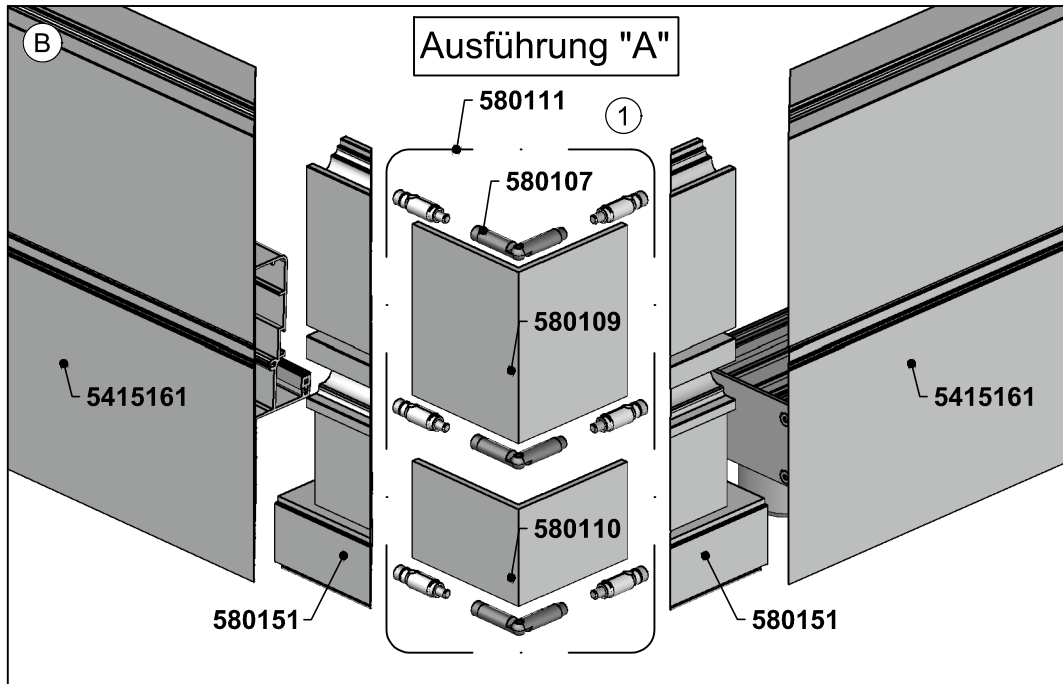


Stand: 11/2022

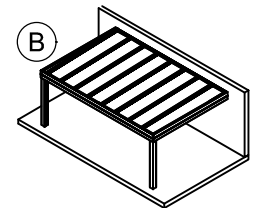
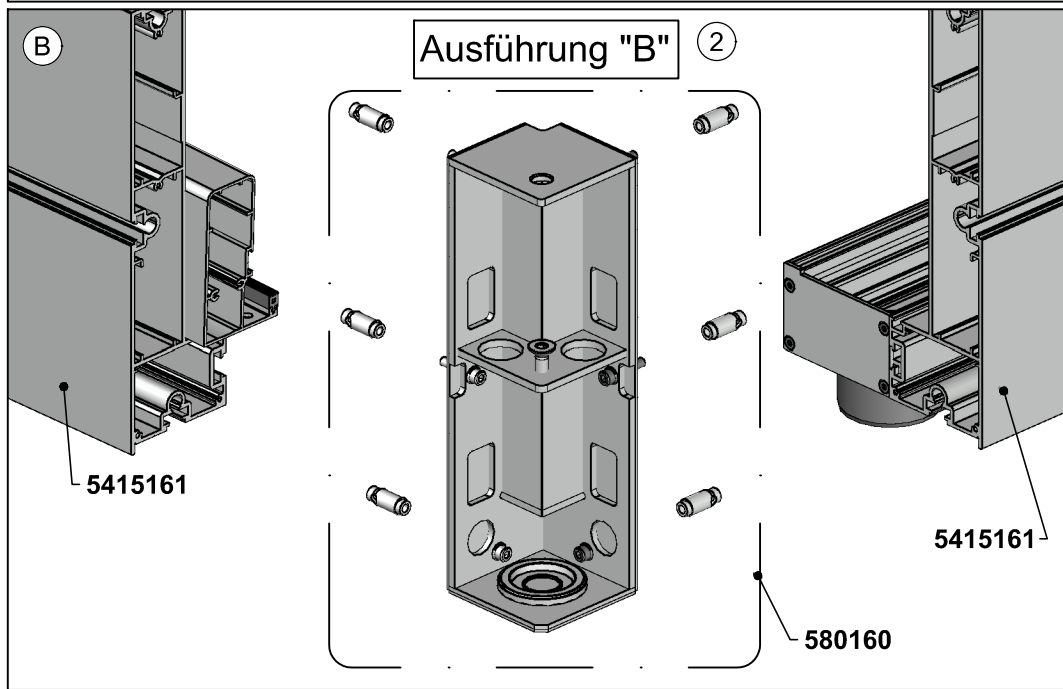


# Serie Flachdach

## Vergleich Eckverbindung Ausführung "A" / "B"



- Abbildung 1: Ausführung Rahmencuschnitt auf 45° mit dargestellten Bauteilen. (Ausführung "A")
- Abbildung 2: Ausführung Rahmencuschnitt 90° mit dargestelltem Rahmeneckverbinder. Die Abdeckung fehlt in der Darstellung. (Ausführung "B")



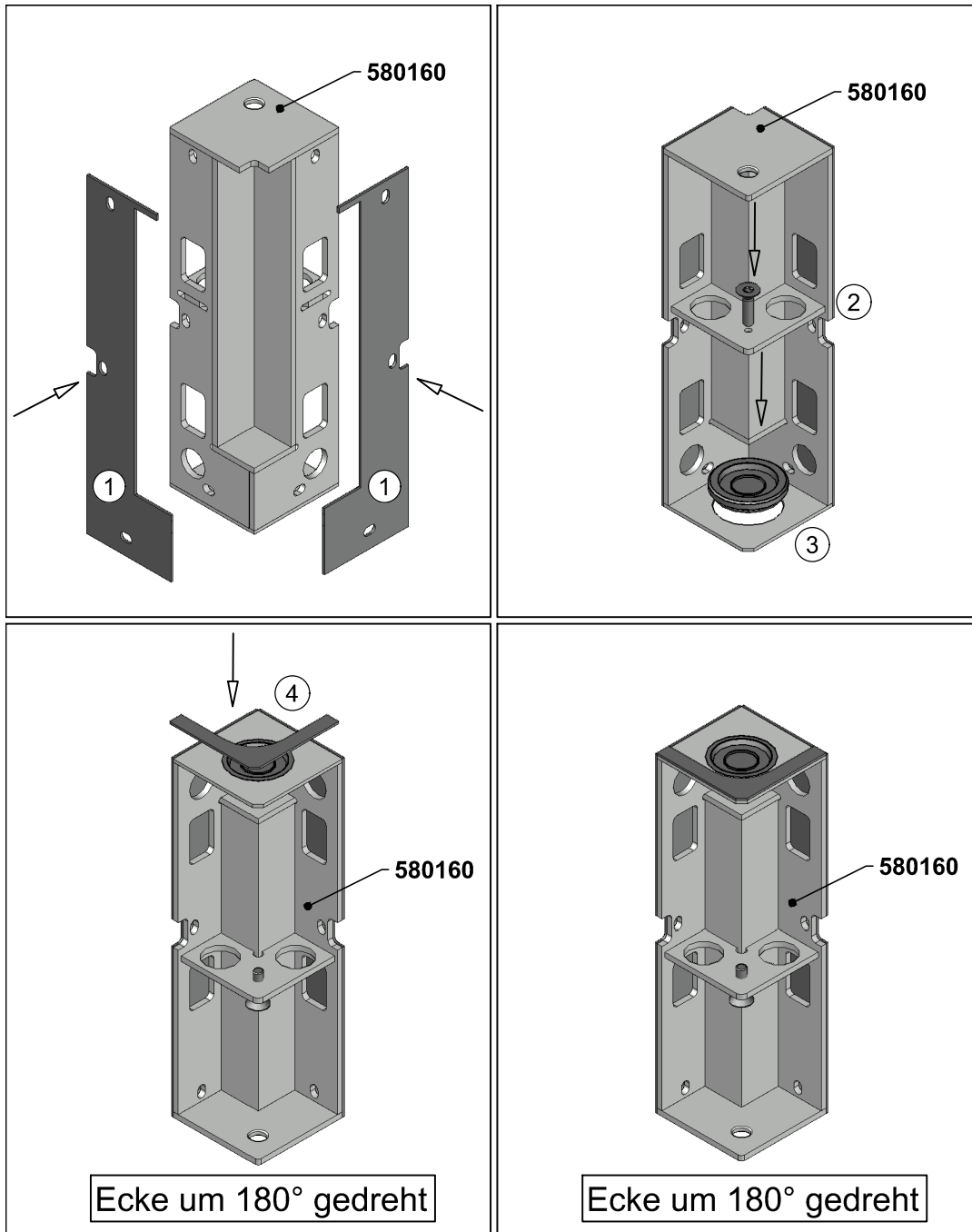
Fertigungsunterlagen

technische Änderungen vorbehalten (05/2023)

Art.-Nr.	Bezeichnung	Symbol	↔ /	📦
580107	Spanner-Set variabel		3	St
580109	EV 541516 100x100x5mm Länge=126mm		1	St
580110	EV Blech 541516 100x100x5mm Länge=71,5mm		1	St
580111	Verbinder-Set 90° Flachdach bestehend aus 1x 580107 EV variabel (VE=3 Stk.) 1x 580109 EV 100x100x5		1	St

Art.-Nr.	Bezeichnung	Symbol	↔ /	📦
580151	Moosgummi-Set 90° 541516/-5161		1	VE
580160	Rahmeneckverbinder		1	St
5415161	Rahmen Flachdach 327/87mm		4,1 / 5,3 / 7	m

## Eckverbinder Vormontage ("B")



Hinweis:  
Rahmeneckverbinder muss vorher schon beschichtet sein in Rahmenfarbe!

- |   |  |
|---|--|
| ① | Moosgummi 2mm EPDM links und rechts passend aufkleben.     |
| ② | Senkschraube M8x25 bündig auf Materialstärke einschrauben. |
| ③ | Gummistopfen einsetzen.                                    |
| ④ | unteres Moosgummi zur Eckstütze 578507 aufkleben.          |

Fertigungsunterlagen

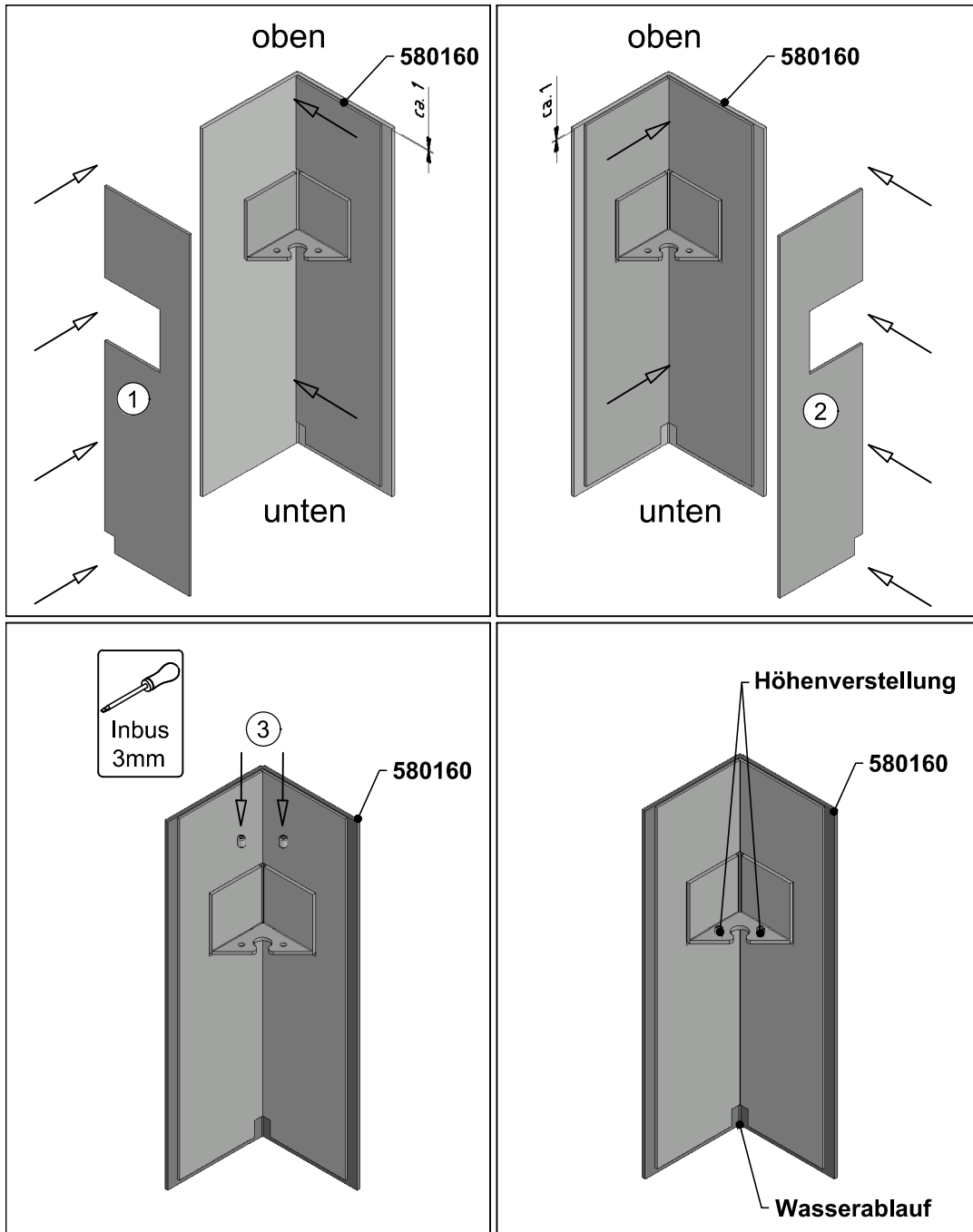
Ecke um 180° gedreht

Ecke um 180° gedreht

Art.-Nr.	Bezeichnung	Symbol	↔ / ☐	☐
580160	Rahmeneckverbinder		1	St

# Serie Flachdach

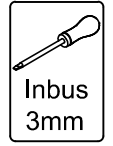
## Eckabdeckung Vormontage ("B")



Hinweis:  
Rahmeneckverbinder muss vorher schon beschichtet sein in Rahmenfarbe!

- ① Moosgummi rechts bündig in der Ecke und mit 1mm Luft oben aufkleben.
- ② Moosgummi links bündig in der Ecke und mit 1mm Luft oben aufkleben.
- ③ 2x Gewindestift M6x10 in Gewinde einsetzen. (Dient zur Höhenjustage der Blende).

Fertigungsunterlagen



technische Änderungen vorbehalten (05/2023)

Art.-Nr.	Bezeichnung	Symbol	↔	⊞
580160	Rahmeneckverbinder		1	St