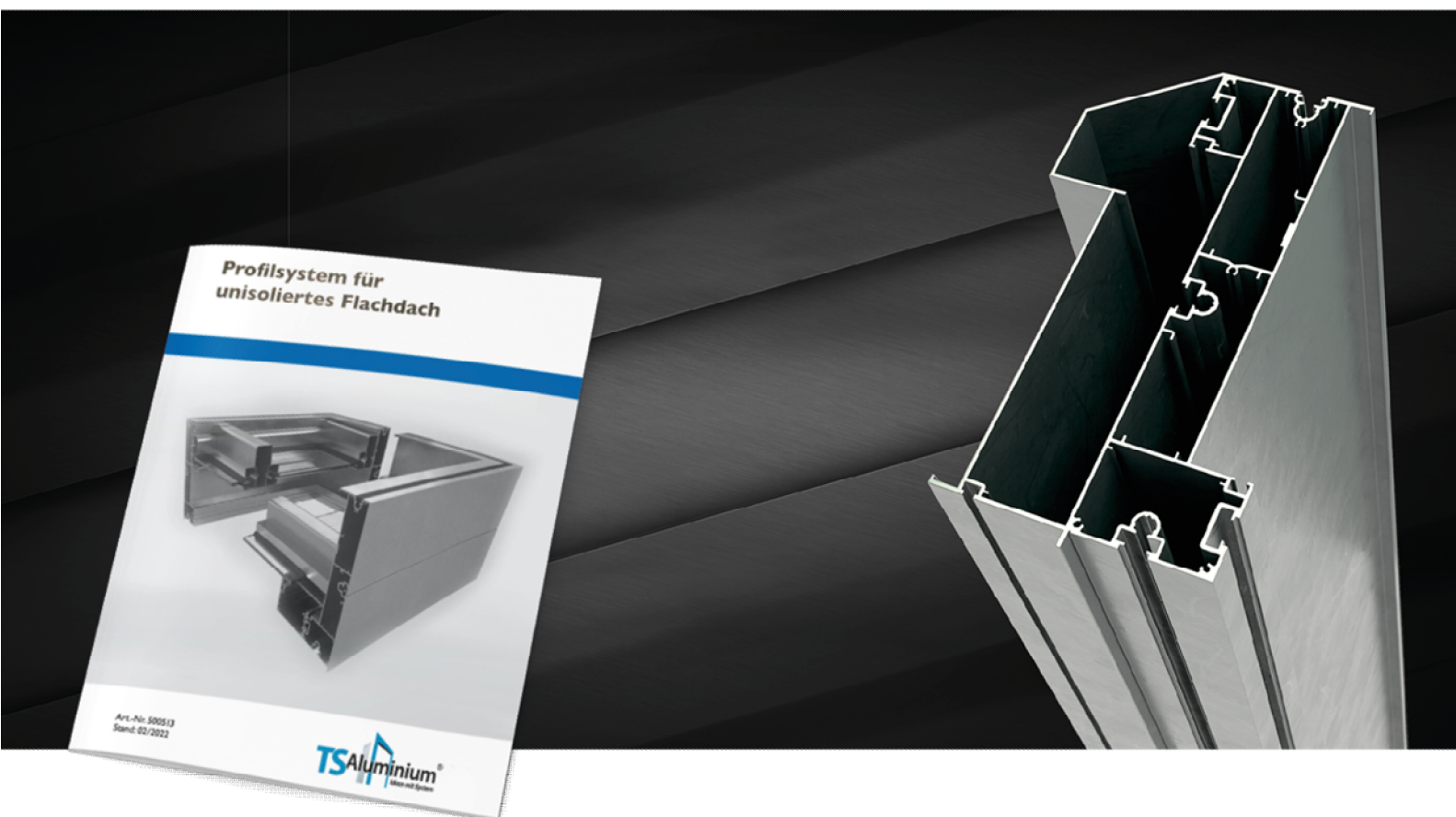


NEU: Rahmeneckverbinder (Ecke B) einseitig und doppelt



Sehr geehrte Damen und Herren,

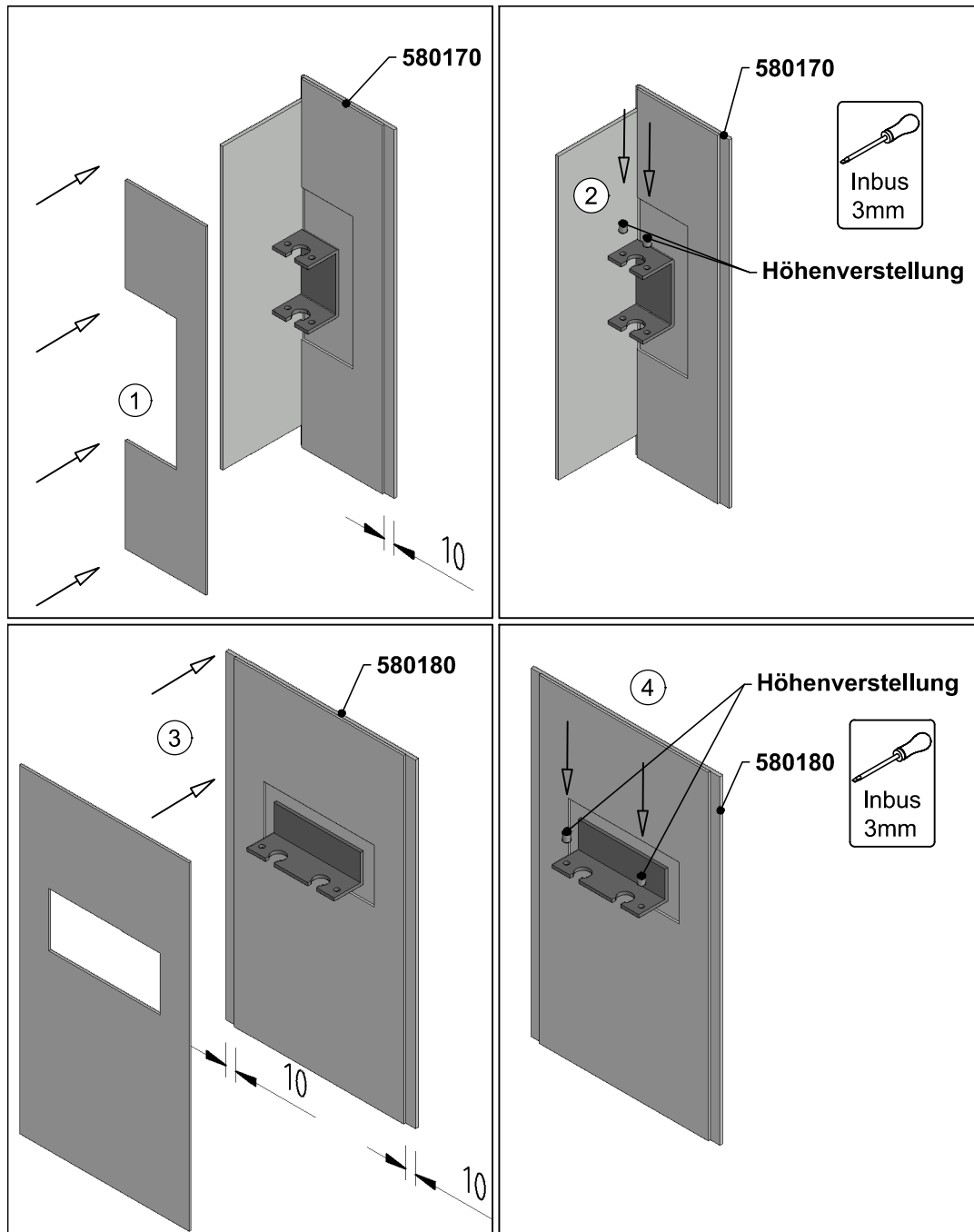
wenn die Rahmenprofile eines Flach- oder Lamellendaches gekoppelt werden, braucht es den neuen Rahmeneckverbinder 580180. Wenn das Flach- oder Lamellendach in einer Hausecke steht, dann braucht es den Rahmeneckverbinder einseitig 580170. Beide Artikel sind ab sofort erhältlich.

Weitere Informationen finden Sie in der Anlage oder fragen Herrn Gerhard Ricklefs unter Tel: 04943-9191 824.

Mit freundlichen Grüßen

Rainer Trauernicht
TS-Aluminium-Profilsysteme GmbH & Co. KG

Rahmeneckverbinder einseitig / doppelt Vormontage Abdeckung (B)



Hinweis:
Abdeckung muss vorher schon beschichtet sein in Rahmenfarbe!

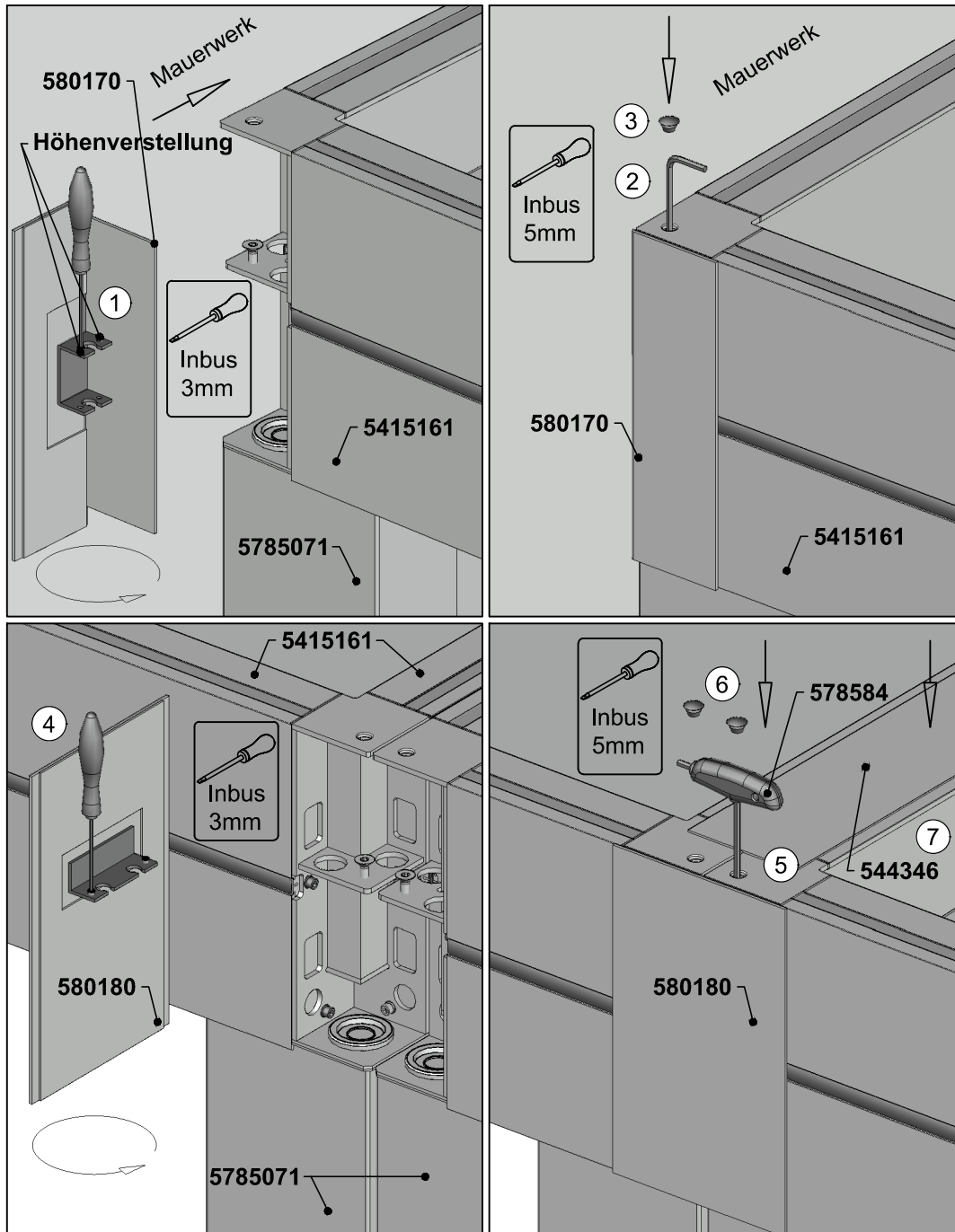
- ① Abdeckung einseitig: Moosgummi wie dargestellt auf Eckblech aufkleben.
- ② Abdeckung einseitig: 2x Gewindestift M6x10 in Gewinde einsetzen. (Dient zur Höhenjustage der Blende).
- ③ Abdeckung doppelt: Moosgummi wie dargestellt auf Blech aufkleben.
- ④ Abdeckung einseitig: Blende aufstecken und mittels Inbusschraubendreher handfest anziehen.

Fertigungsunterlagen

Art.-Nr.	Bezeichnung	Symbol	1	St	Art.-Nr.	Bezeichnung	Symbol	1	St
580170	Rahmeneckverbinder einseitig		1	St	580180	Rahmeneckverbinder doppelt		1	St

technische Änderungen vorbehalten (11/2023)

Montage Abdeckung einseitig / doppelt



Hinweis:
Abdeckung einseitig ist links / rechts verwendbar.

- ① Abdeckung einseitig: 2x Gewindestift M6x10 in Gewinde einsetzen. (Dient zur Höhenjustage der Blende).
- ② Abdeckung einseitig: Blende aufstecken und mittels Inbusschraubendreher handfest anziehen.
- ③ Abdeckung einseitig: Gummistopfen zur Abdichtung eindrücken.
- ④ Abdeckung doppelt: 2x Gewindestift M6x10 in Gewinde einsetzen. (Dient zur Höhenjustage der Blende).
- ⑤ Abdeckung doppelt: Blende aufstecken und beide Schrauben mittels Inbusschraubendreher handfest anziehen.
- ⑥ Abdeckung doppelt: Gummistopfen zur Abdichtung eindrücken. Zwischenspalt mit Klebt und Dichtet abdichten.
- ⑦ Knickblech 544346 oben aufkleben mit Klebt und Dichtet mit jew. 30 mm Überstand seitlich.

Montageanleitung

Art.-Nr.	Bezeichnung	Symbol	↔	↕	Art.-Nr.	Bezeichnung	Symbol	↔	↕
544346	Alu-Knickblech 60x60x2mm		6	m	580180	Rahmeneckverbinder doppelt		1	St
578584	Quergriff-Stiftschlüssel Innen-sechskant 5mm mit Kugelkopf		1	St	541516	Rahmen Flachdach 327/87mm		4,1 / 5,3 / 7	m
580170	Rahmeneckverbinder einseitig		1	St	5785071	Eckstütze Flachdach 184/184mm		5,5 / 7	m

technische Änderungen vorbehalten (11/2023)